

Diversidad Generacional e Integración de la Edad en la Gestión de Prevención de Riesgos Laborales.

Acciones clave para incorporar la perspectiva de edad en las políticas y estrategias empresariales a través de la gestión preventiva

01

Política

02

Mentoring

03

Formación

04

Planes de acogida y transición

05

Vigilancia de la salud

Integración de Edad



01

Políticas de conciliación

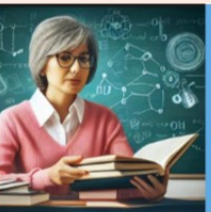
Implantación de políticas de conciliación para todas las edades. Fomenta un equilibrio entre trabajo y vida personal.



02

Mentoring generacional

Facilita la transferencia de conocimientos y experiencias entre diferentes generaciones.



03

Formación y capacitación con perspectiva de edad

Asegura que la formación se adapte a las necesidades de todas las edades.



04

Planes de acogida y de transición a la jubilación

Ayuda a los empleados a prepararse para la jubilación de manera gradual.



05

Vigilancia y promoción de la salud en función de la edad

Considera las necesidades de salud específicas de cada grupo generacional.

Inclusión de Edad

Estas acciones contribuyen a una gestión más inclusiva y sostenible, promoviendo un entorno laboral donde todas las edades se sientan valoradas y productivas.

SI QUIERES AMPLIAR INFORMACIÓN, PUEDES HACERLO EN:
WWW.MUTUACESMA.COM

VISITA NUESTRA WEB Y DESCARGA NUMEROSA INFORMACIÓN DE PREVENCIÓN DE RIESGOS LABORALES

